

# Zelená infrastruktura – udržitelné město

---

---

---

Jan Richtr

vedoucí kanceláře

Kancelář krajiny a zelené infrastruktury

Sekce plánování města

PRAHA  
PRAGUE  
PRAGA  
PRAG

IPR ———  
PRAHA



Z celkové rozlohy 496 km<sup>2</sup> Prahy je:

- 29 % orná půda
- 11 % lesy
- 10 % zastavěné plochy a nádvoří
- 38 % ostatní plochy

- 52 % nezastavěné přírodní a polopřírodní prostředí

- 48 % vystavěné prostředí

Z celkové rozlohy 496 km<sup>2</sup> Prahy je:

- 29 % orná půda
- 11 % lesy
- 10 % zastavěné plochy a nádvoří
- 38 % ostatní plochy

- 52 % nezastavěné přírodní a polopřírodní prostředí

- 48 % vystavěné prostředí

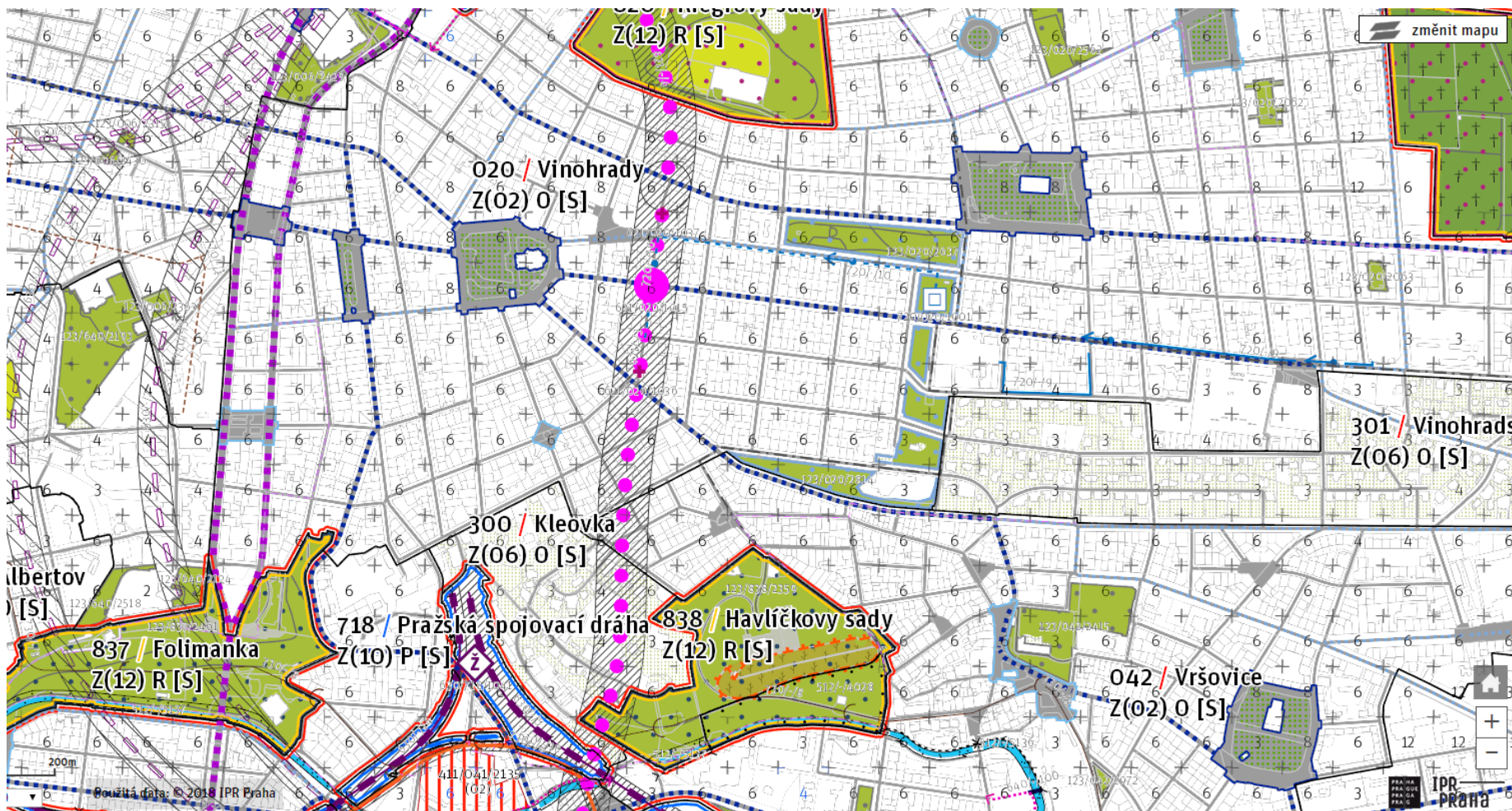
Vnitrobloky:

?



## Návrh Metropolitního plánu:

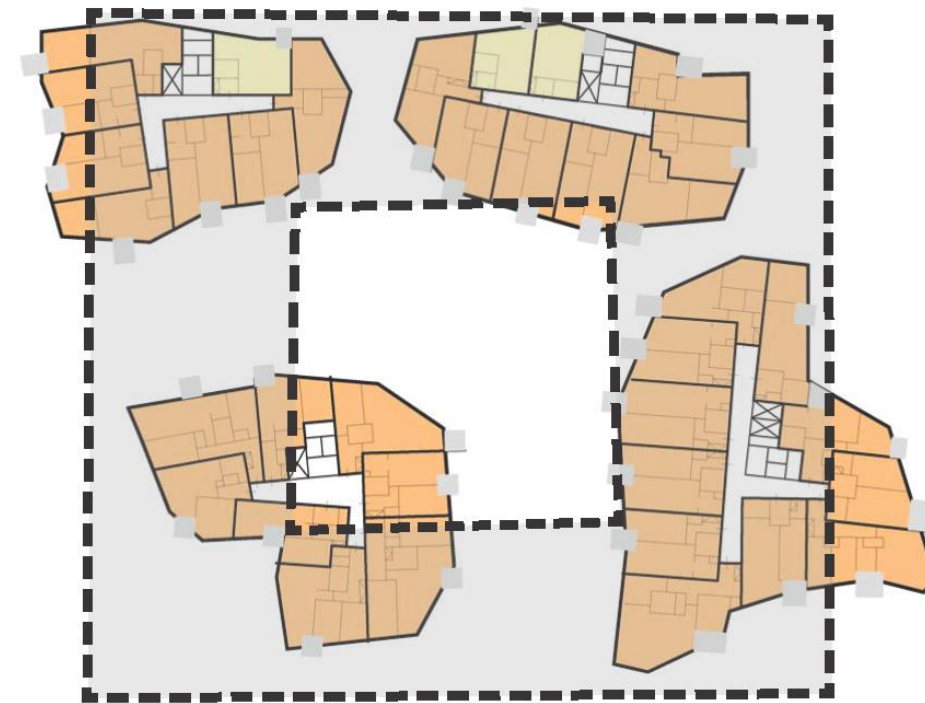
- **Charakter**
- Stabilizovaná území
- Bloková struktura
- Vnitrobloky jako takové nejsou graficky zobrazeny
- „Cílem navržených regulativů je zachování prostorového uspořádání, rozvíjení charakteristických prvků, jakými jsou zejména nezpevněné vnitrobloky a předzahrádky navazující na veřejné prostranství.“
- Dále ÚPČP a regulační plány



VÝŘEZ ZÁKLADNÍHO VÝKRESU MPP S LOKALITOU VINOHRADY

## Pražské stavební předpisy:

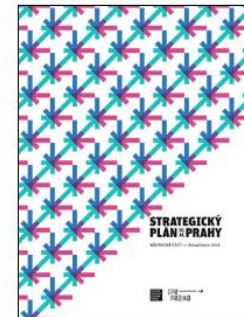
- Prováděcí předpis ke stavebnímu zákonu.
- Nahrazují vyhlášku č. 501
- Stavební čára – vymezuje bloky i uvnitř, tedy vnitrobloky
- *„(1) Nezastavitelná část stavebního bloku se zpravidla zahradně upravuje nebo využívá pro činnosti a děje související s navazujícím veřejným prostranstvím, a to v souladu s jeho charakterem. (2) V nezastavitelné části stavebního bloku lze umísťovat pouze stavby, které tvoří součást zahradní úpravy a úpravy parteru,...“*
- Novelizace PSP – vypuštění povinnosti proslunění bytů
- **Může tak znovu vznikat bloková zástavba a vnitrobloky**
- Nadále rozestupy domů a osvětlení bytů chrání uliční čáry, výškové hladiny a požadavky na dostatečné denní osvětlení



PŮDORYSY ZÁSTAVBY S POŽADAVKEM PROSLUNĚNÍ  
A KLASICKÝ VNITROBLOK

## Strategický plán:

- **Oblast A Podpora místních komunit, cíl: Vytvořit transparentní mechanismy a nástroje pro oživení kulturněkomunitního života „snížení administrativních i finančních bariér v přístupu a zjednodušení podmínek pro aktivní účast obyvatel a občanských organizací na zvelebování a spoluvtváření veřejného prostoru, zejména nevyužívaného či zanedbaného (včetně vnitrobloků), a pořádání nekomerčních aktivit.“**
- „stanovení koncepce ochrany a vzniku nových poloveřejných prostor (např. vnitrobloků) pro rozvoj sousedských komunitních vazeb“
- **Oblast E, Městská a příměstská krajina, cíl: Zakládat a revitalizovat městskou (sídelní) zeleň „při zpracování koncepčních materiálů hledat možnosti uplatnění zeleně, vyhledávání příležitostí pro zakládání nebo obnovu uličních stromořadí, vnitroblokové zeleně a zeleně na veřejných prostranstvích“**
- „podpora tvorby a revitalizace poloveřejných a polosoukromých prostranství (komunitní zahrady, zahrádkářské kolonie, vnitrobloky, veřejná prostranství modernistického města)“





## Strategie hl. m. Prahy na změnu klimatu:

- **A.3 Zakládat a revitalizovat vegetační prvky a plochy ve městě „Podpořit zakládání vnitroblokových zahrad, parků a jiných vegetačních prvků a ploch a vypracovat zásady pro jejich vytváření.“**
- **B.4 Zavádění a postupná změna zpevněných nepropustných ploch na plochy s propustným nebo polopropustným povrchem „Snižovat podíl zpevněných nepropustných ploch ve prospěch ploch propustných a polopropustných... ve vnitroblocích“**



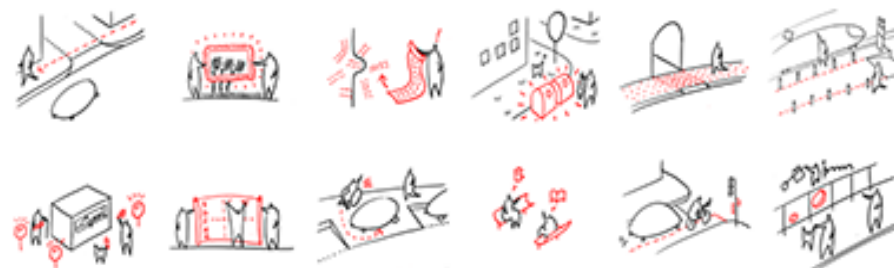
STŘELECKÝ OSTROV

## Manuál veřejných prostranství:

- **B 2.3 Veřejně přístupné vnitrobloky**
- Obecný popis a definování charakteru
- Ale také například zásady pro výsadbu stromů v parcích

# MANUÁL

tvorby veřejných prostranství  
hlavního města Prahy



## Vnitroblok Vybíralova:

- Participace projektu
- Obnova veřejných prostranství
- Hospodaření s dešťovou vodou



## Zelená infrastruktura:

- Pořízení strategie a koncepce zelené infrastruktury zakotveno ve Strategickém i Adaptačním plánu
- Příprava koncepce v implementačním plánu Adaptační strategie na r. 2019
- **Vnitrobloky jsou a BUDOU důležitou součástí zelené (i modré) infrastruktury Prahy**





DĚKUJI ZA POZORNOST

[RICHTR@IPR.PRAHA.EU](mailto:RICHTR@IPR.PRAHA.EU)

PRA  
PRA  
PRA

HA  
GUE  
GA  
G

IPR  
PRAHA