

**bieno**

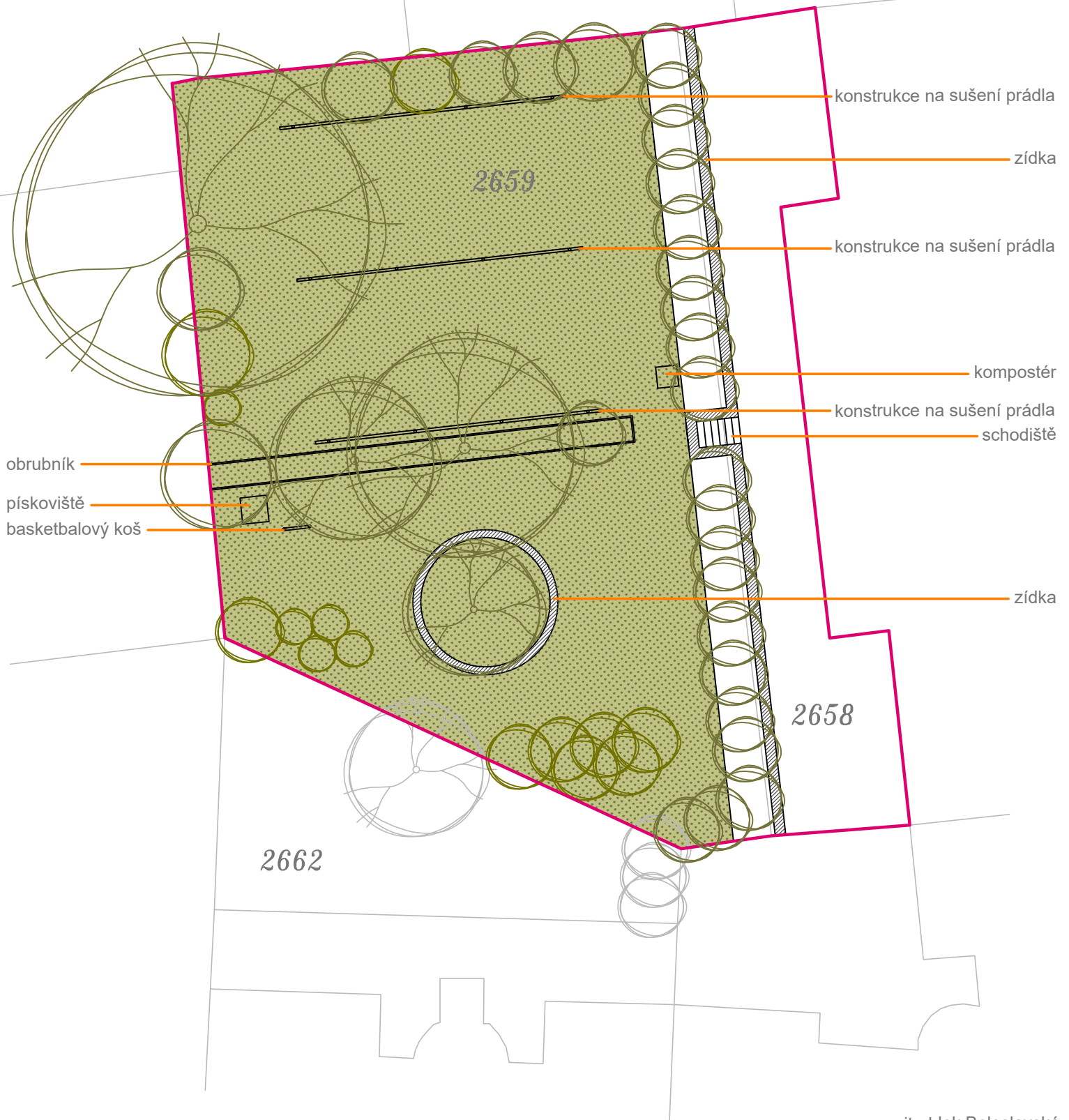
PRAHA  
PRAGUE  
PRAGA  
PRAG

NÁVRH ÚPRAV  
K OŽIVENÍ VNITROBLOKU BOLESLAVSKÁ





- hranice parcel
- hranice řešeného území
- travnatá plocha
- stávající stromy
- stávající keře



- obrubník
- pískoviště
- basketbalový koš

- konstrukce na sušení prádla
- zídka
- konstrukce na sušení prádla
- kompostér
- konstrukce na sušení prádla
- schodiště
- zídka



vnitroblok Boleslavská  
současný stav  
07/2020 1/200





# SOUČASNÝ STAV

Dvůr bytového domu v ulici Boleslavská 1906/9 tvoří dva pozemky (parc.č. 2658 a 2659), které jsou součástí děleného vnitrobloku v Praze 3 Vinohradech. Část obyvatel domu je vlastníky pozemku.

Na dům navazuje dlážděný dvorek o rozloze cca 110 m<sup>2</sup>, který je schodištěm propojen s o 1,5 m výše položenou větší parcelou o rozloze cca 545 m<sup>2</sup>. Místo je přístupné pouze skrze budovy, vjezd pro automobily není možný.

Výše položená část je parkově upravená, celou plochu tvoří rostlý terén se vzrostlými stromy (javor, dva ořešáky a bříza), při severní a západní obvodové zdi doplněný keři (převážně šeříky). Hranici mezi touto částí a dlážděným dvorkem tvoří liniová výsadba keřů (převážně pámelníky a zákuly). Téměř celá parcela je zatravněná, místy, zejména pod stromy, je půda holá. Polovinu prostoru zabírají kovové konstrukce na sušení prádla - využívané, ale naddimenzované. Středem prostoru prochází 1 m široký pruh se starou betonovou obrubou - dříve zřejmě záhon, dnes tu roste jeden keř a dva ořešáky, jinak je půda holá. Výrazná je nízká kruhová zídka, v jejímž středu roste bříza, která v minulosti vymezovala pískoviště. Jediným mobiliářem jsou lavičky za hranicí životnosti, dále je zde malé mobilní pískoviště, trampolína, konstrukce s basketbalovým košem, maličká plastová klouzačka a dětský stůl se židličkami a houpačka zavěšená na stromě. U schodiště je umístěn plastový kompostér.







- travnatá plocha
- púdopokryvné rastliny
- navržené úpravy
- stávající stromy
- stávající keře
- nově navržené keře

nové kompostovací  
místo

mobiliář

podsadba

zrenovované lavičky

skupina keřů

doplňená konstrukce

lehací paluba

nádrž  
na dešťovku

skupina keřů



vnitroblok Boleslavská  
návrh úprav  
07/2020 1/200

**bieno**

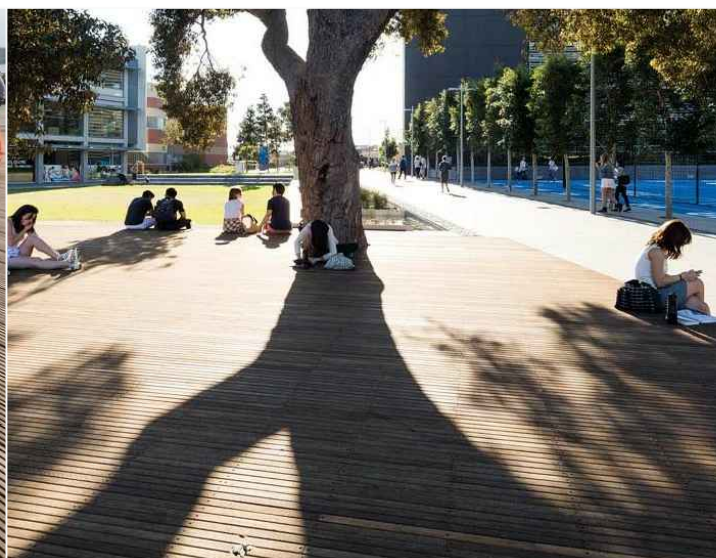


# NAVRŽENÉ ÚPRAVY

Charakter plochy zůstává zachován, včetně stávající vegetace. Navrženy jsou dílčí úpravy a doplnění, které mohou být realizovány ve více etapách nebo jen částečně, záleží na možnostech a prioritách obyvatel. Některé drobnější zásahy je možné provést svépomocí.

## MÍSTO PRO SETKÁVÁNÍ

Nevyužívané kovové sušáky se neodstraní, ale nově využijí. Dvě ze stávajících šesti polí budou sloužit jako pergola, válečko či konstrukce pro zavěšení herních prvků - houpaček, sítí, nebo žebříků. V místě posezení se konstrukce zvýší a zpevní navařením dalších kovových tyčí, je možné ji doplnit také lanky pro popínavě rostliny. Pro přistínění lze použít plachtu, která se snadno upevní pomocí lanek. Přibude nový mobiliář - stůl a židle nebo lavice. V sousedním poli se zbuduje dřevěná paluba pro polehávání i dětské hry. Stávající lavičky mohou být renovovány (nátěr kovové kostry a výměna latí).





## VYMEZENÍ HRANICE POZEMKU

Horní část dvora tvoří se sousedním pozemkem parc.č. 2662, který patří domu v ulici Slezská 89, jednotný celek. Navrhujeme proto vymezení pouze částečné a spíše pocitové. Na dvou místech vzniknou nové keřové skupiny- mohou zasahovat do sousedního pozemku, bude-li možná dohoda s jeho majiteli. Orientovány jsou podobně jako stávající prvky, nekopírují diagonální hranici, aby působily přirozeně. Vhodné by zde bylo použití jedlých keřů - např. Aronia melanocarpa, Amelanchier alnifolia nebo Ribes.



## TRAVNATÁ PLOCHA A PODROST

Doporučeno je provést po konzultaci se zahradníkem renovaci travnaté plochy (prořezání, provzdušnění, zapískování, dosev). V místech pod stromy je navržena výsadba půdopokryvných trvalek a dřevin, které mohou prosperovat v konkurenci kořenů dřevin.



## NOVÉ VÝSADBY

U severní a západní hranice jsou navrženy tři nové keře, vhodné jsou listnaté druhy okrasné květem, listem nebo plodem, na západě pak snášící přístínění, např. Philadelphus. Pro pěstování bylinek, jahod, zeleniny či květin je možné vytvořit záhony podél keřové linie na zídce nebo zde umístit dřevěné vyvýšené záhony.



## DALŠÍ PRVKY

V severozápadním rohu vznikne nové větší kompostovací místo, které pojme zahradní odpad (posekaná tráva, listí, větve). K dešťovému svodu u budovy je možné umístit IBC kontejner pro sběr srážkových vod, které se využijí pro závlivku. Jedná se o poměrně laciné dočasné řešení do doby, než se podaří zafinancovat instalaci podzemní nádrže.

